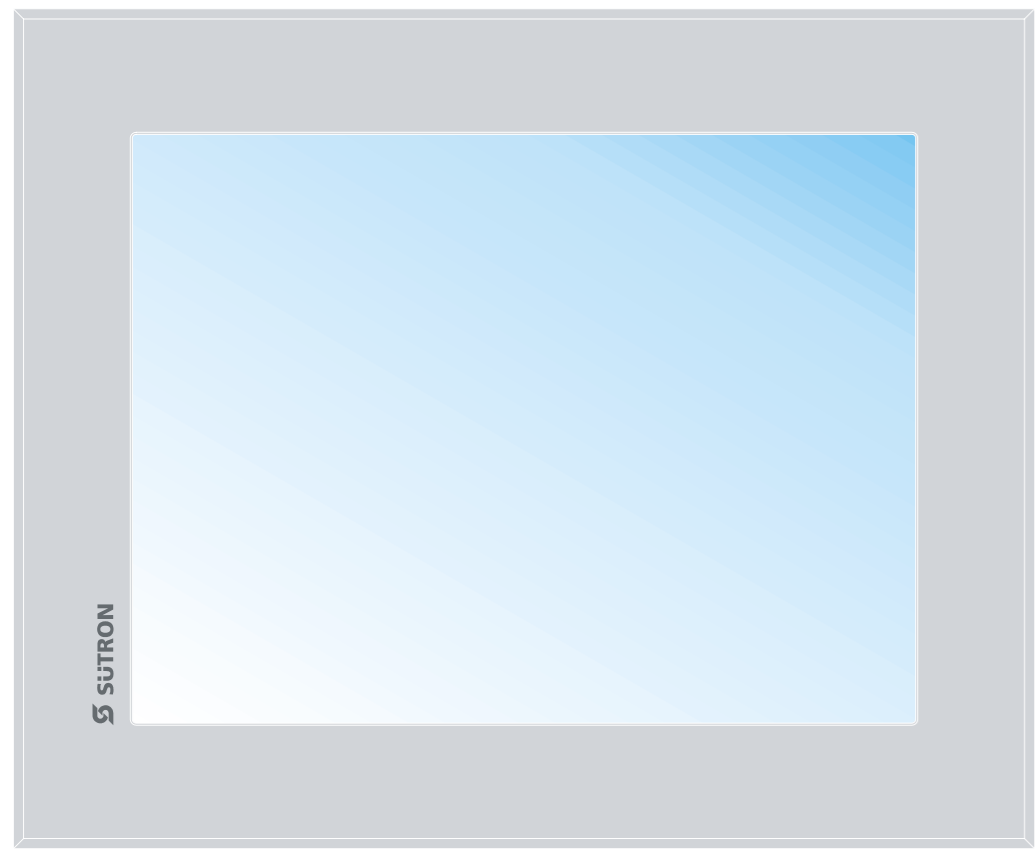


**INSTALLATIONSANWEISUNG**  
**INSTALLATION INSTRUCTIONS**  
 (80860.090)



**Note**

The influence of temperature and humidity can result in dimensional deviation. Therefore it is necessary to check the dimensional accuracy with the imaged dimensions.

**Mounting the Device**

The safety distance to a compass must be at least 5 m (196.85").

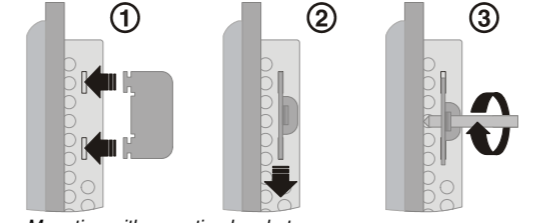
When installing the device, leave a gap of at least 30 mm (1.181") around the device to ensure sufficient air circulation.

When the operating device is installed horizontally, please note that additional sources of heat beneath the operating device may result in heat accumulation.  
 Make sure to allow sufficient heat dissipation!  
 Comply with the allowable temperature range listed in the technical data for the use of the operating device!

To ensure the specified degree of protection, make sure that the seal rests flat on the mounting surface and the threaded pins of the mounting brackets are uniformly tightened.

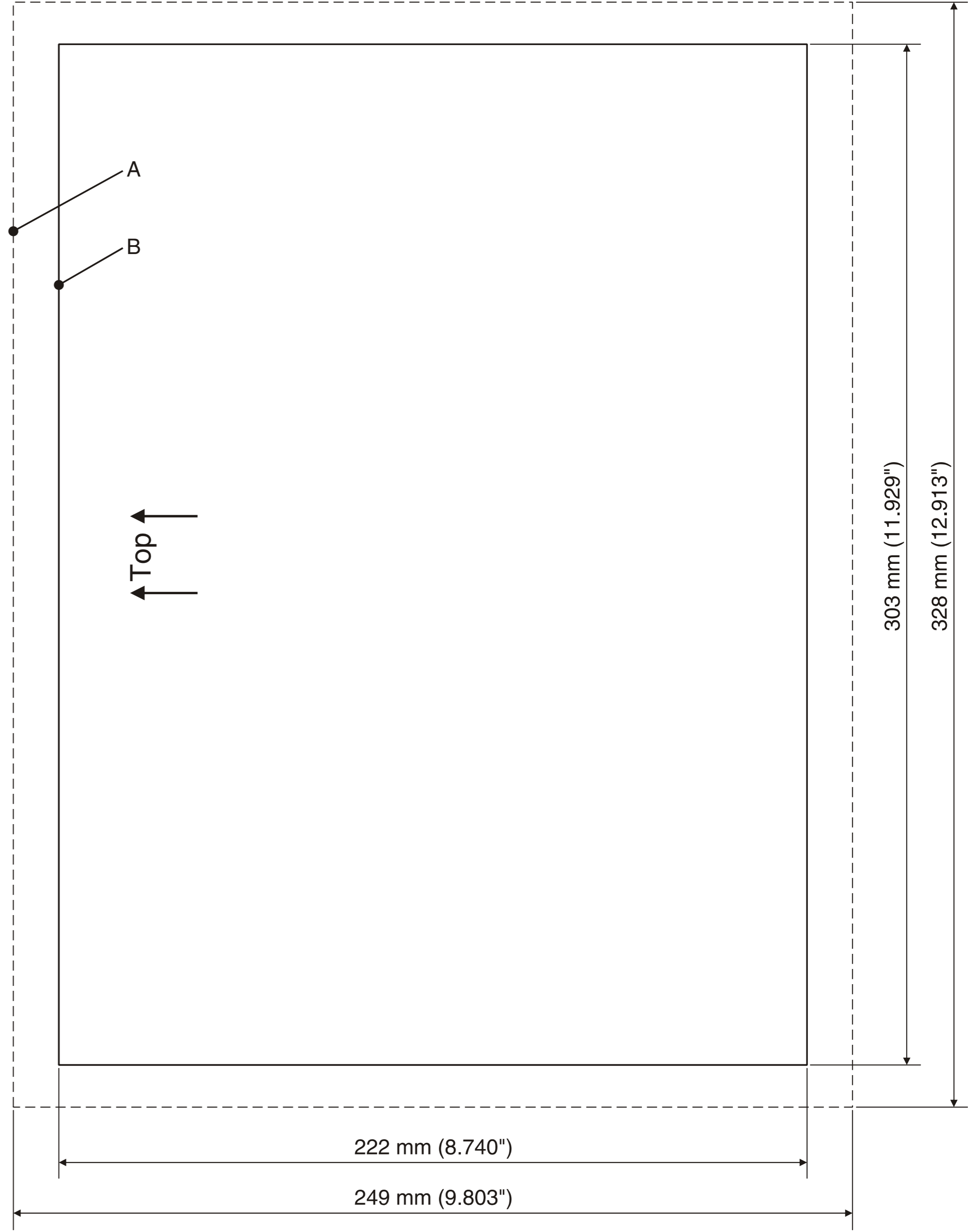
The operating device can be easily and quickly mounted from the rear of the operating device. This is particularly recommended for mounting in switchboards with a plate thickness of approx. 1 mm to 6 mm (0.039" to 0.236").

1. Stick this installation instructions sheet onto the mounting plate at the position where you want to install the device.
2. Transmit the corners of the mounting cutout to the mounting plate.
3. Remove the installation instructions sheet from the mounting plate.
4. Connect the corners to a rectangle.
5. Cut out the rectangle from the mounting plate.
6. Remove the burrs from the cutting edges.
7. Insert the operating device from the front through the mounting cutout.
8. Put the assembly brackets into the placket provided for it (point 1) and snap the brackets down into place (point 2).



Mounting with mounting brackets  
 9. Fasten the operating device with the grub screws (point 3).

**TP(M)104Ax / TP(M)104T / TP(M)104XiT:**



**A** Montageausschnitt / Panel cutout  
**B** Frontplatte / Front panel

**Hinweis**

Temperatur- und Feuchtigkeitseinflüsse können zu abweichenden Maßen in der Bohrschablone führen. Deshalb ist es erforderlich, die Maßhaltigkeit anhand der abgebildeten Maße zu überprüfen.

**Montage**

Der Sicherheitsabstand zu einem Kompass muss mindestens 5 m betragen.

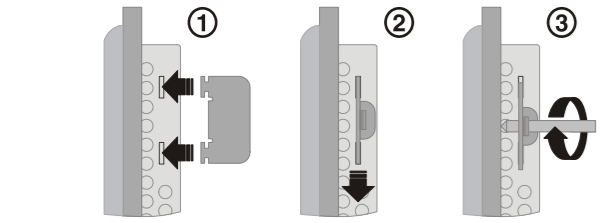
Beim Einbau müssen Sie umlaufend einen Freiraum von mindestens 30 mm berücksichtigen, um eine ausreichende Luftzirkulation zu gewährleisten.

Beachten Sie bei horizontalem Einbau des Bediengeräts, dass es durch zusätzliche Wärmequellen unterhalb des Bediengeräts zu einem Hitzestau kommen kann.  
 Sorgen Sie für eine ausreichende Wärmeableitung!  
 Beachten Sie den zulässigen Temperaturbereich, für den Betrieb des Bediengeräts, in den technischen Daten!

Um die angegebene Schutzart zu gewährleisten, müssen Sie darauf achten, dass die Dichtung eben auf der Einbaufäche aufliegt und die Gewindestifte der Montageklammern gleichmäßig angezogen sind.

Das Gerät ermöglicht Ihnen eine schnelle und einfache Montage von der Geräterückseite. Vorzugsweise wurde hier an den Einbau in Schalttafeln mit einer Blechstärke von ca. 1 mm bis 6 mm gedacht.

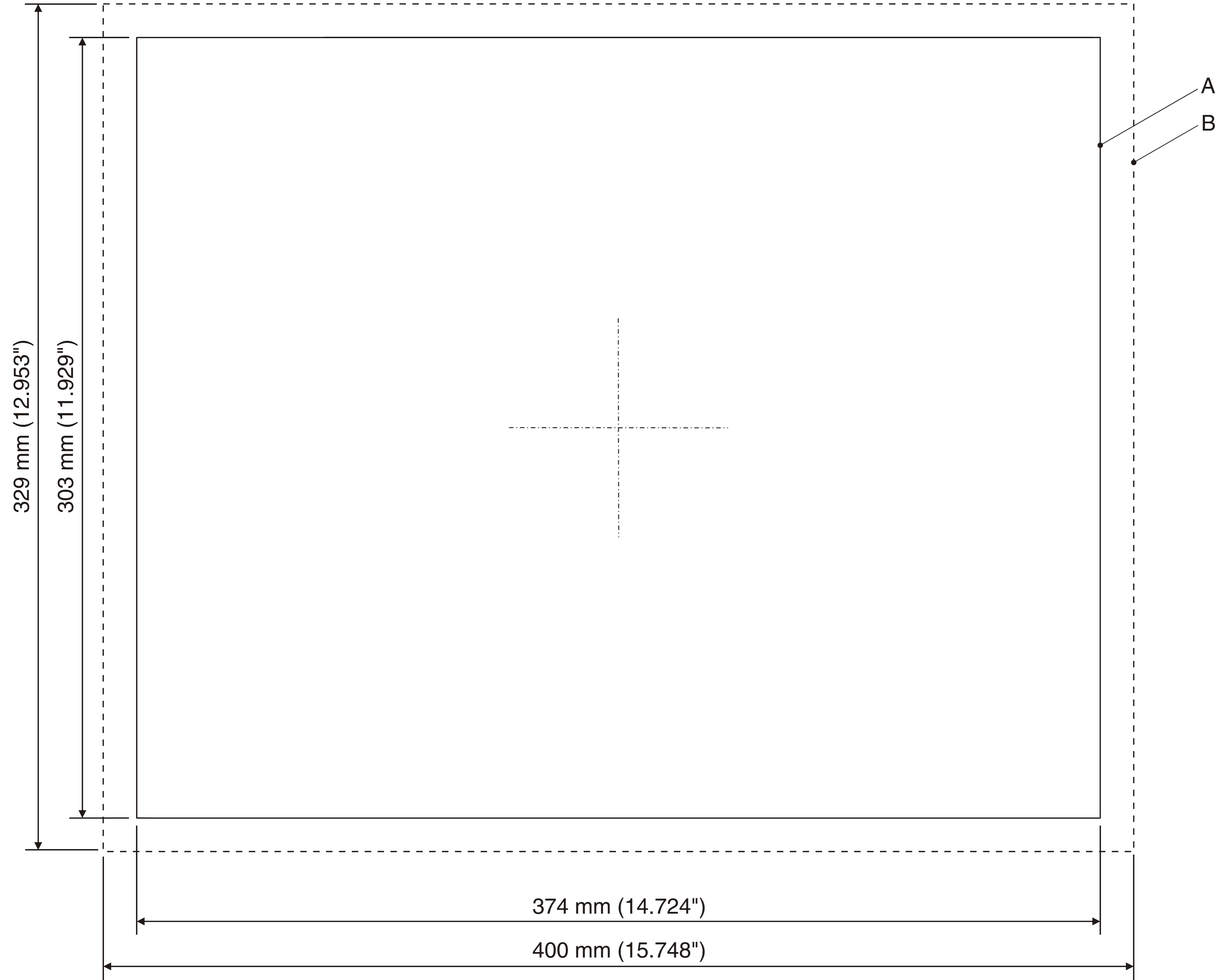
1. Kleben Sie diese Installationsanweisung auf der Montagefläche an der Position fest, wo Sie das Gerät befestigen möchten.
2. Übertragen Sie die Eckpunkte des Montageausschnitts auf die Montagefläche.
3. Entfernen Sie diese Installationsanweisung wieder.
4. Verbinden Sie die Eckpunkte miteinander zu einem Rechteck.
5. Schneiden Sie diesen Montageausschnitt aus der Montagefläche.
6. Entgraten Sie die Kanten des Montageausschnitts.
7. Schieben Sie das Gerät von vorne durch den Montageausschnitt.
8. Setzen Sie die Montageklammern in die dafür vorgesehenen Aussparungen (Punkt 1) und ziehen Sie die Klammern bis zur Rastung nach unten (Punkt 2).



Montage mit Montageklammer  
 9. Fixieren Sie das Gerät mit den Gewindestiften (Punkt 3).

Deutsch

TP(M)151Ax / TP(M)151T / TP(M)151XiT:



A Montageausschnitt / Panel cutout  
B Frontplatte / Front panel